

Описание

Поддержка мобильных приложений реализована в приборах Racebox Pro, а также Racebox SD с установленными адаптерами BLE. При подключении к мобильным устройствам прибор Racebox используется в качестве внешнего 16-герцевого GNSS-приёмника. Подключение к мобильным устройствам осуществляется по стандарту BLE (Bluetooth 4.0 Low Energy), поэтому работа с прибором Racebox возможна как на iOS, так и на Android устройствах.

Подключение

1. Включите функцию передачи навигационных данных по BLE в настройках прибора. Для этого перейдите в режим настроек (**OPTION**), выберите экран **BLE** и нажатием кнопки Mode переведите его из статуса **OFF** или **OBD** в статус **APP**. Будет произведена конфигурация BLE-модуля для работы с приложениями, при этом на дисплее отобразятся последние 4 символа MAC-адреса устройства.
2. Переведите прибор в режим **INFO** – передача навигационных данных происходит только в этом режиме.
3. Запустите мобильное приложение и в настройках выберите получение GPS-данных от внешних BLE устройств (см. скриншоты ниже). Подключать устройство через настройки Bluetooth мобильного устройства не нужно – прибор там не отображается.

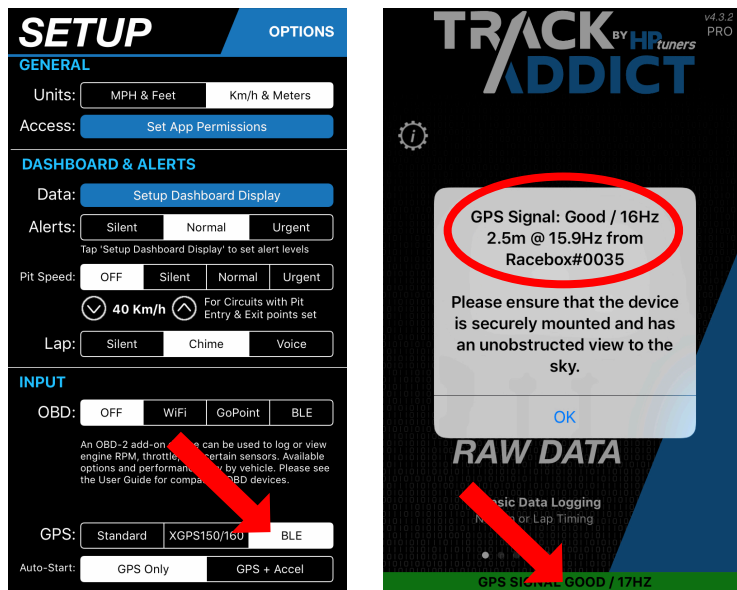
Список поддерживаемых приложений

Уже поддерживаются:

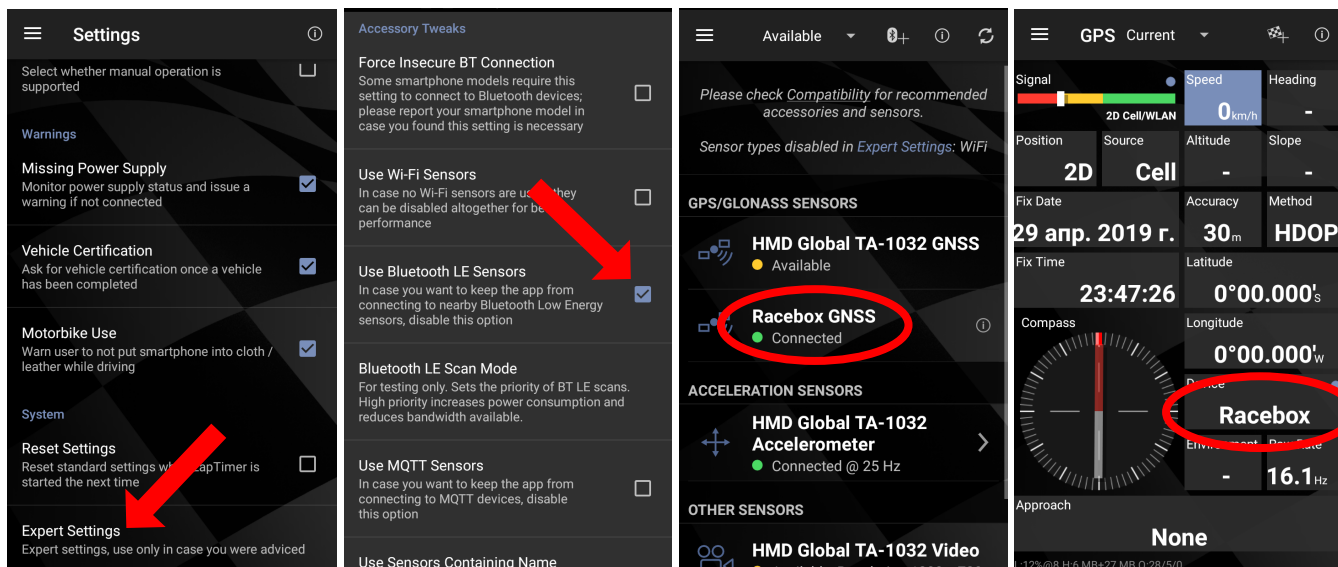
- **Harry's Laptimer** и другие приложения от Harry (iOS, Android)
- **TrackAddict** (iOS, Android)
- **RaceChrono** (iOS, Android)
- **Speed Logic** (только Android)
- **RaceBuddy** (только iOS)

Настройка приложений

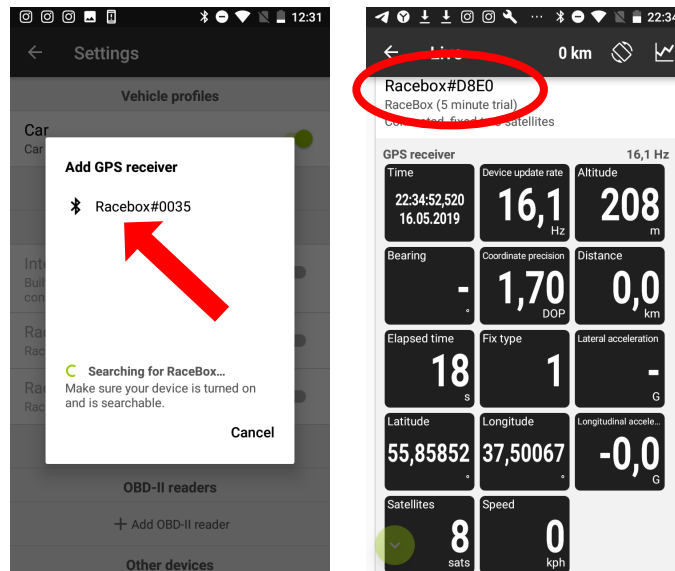
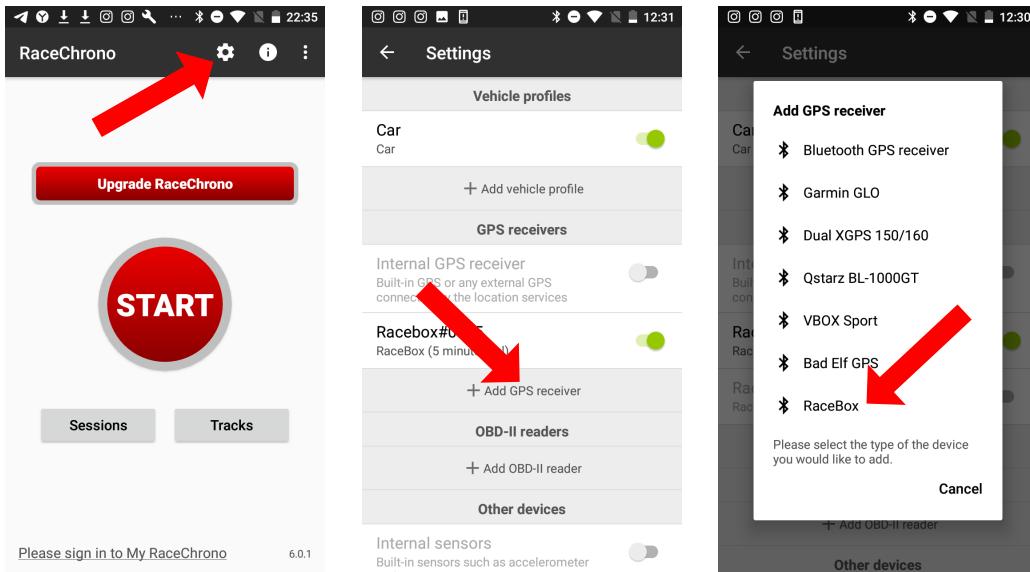
- Настройка приложения **TrackAddict**



- Настройка приложения **Harry'a Laptimer**



- Настройка приложения RaceChrono



- Настройка приложения Speed Logic

